



Werkblad 4: kruizen en mollen

1. Maak de zin af.

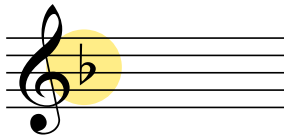
De antwoorden vind je op bladzijde 20 en 21 van je vioolboek.



Een kruis of een mol vóór een **noot** geldt voor de rest van de



Vier mollen bij de sleutel. Wat zijn de verlaagde noten?
.....



Een kruis of een mol bij de **muzieksleutel** geldt voor de hele



Vier kruizen bij de sleutel. Wat zijn de verhoogde noten?
.....

2. Vul de gedachtenwolkjes in en schrijf de notennamen onder de noten.



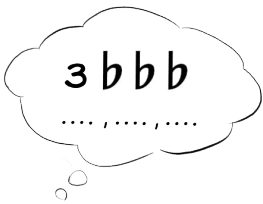
.....



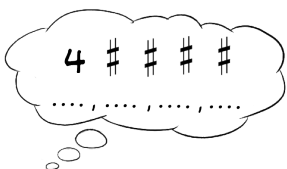
.....



.....



.....



.....